



# LES JOURNÉES DE LA **PERSÉVÉRANCE** **SCOLAIRE**

## **GUIDE DE NORMES GRAPHIQUES**

Campagne 2021

# UTILISATION OFFICIELLE DE LA SIGNATURE

La signature doit être utilisée en couleur dans toute communication qui a pour but de promouvoir ses services.

Nous devons le trouver, entre autres, sur les publications web, sur les brochures, les dépliants, les affiches, les circulaires, les infolettres, les publicités, etc. Cette signature ne peut être modifiée.

**NOS  
GESTES,  
UN   
POUR LEUR  
RÉUSSITE!**

Cette version est à privilégier pour des formats verticaux

**NOS GESTES, UN   
POUR LEUR RÉUSSITE!**

Cette version est à privilégier pour des formats horizontaux

## UTILISATION DES COULEURS

Dans une application en noir et blanc, la signature doit apparaître en noir sur un fond blanc (ou clair) ou en blanc sur un fond noir (ou foncé). Il doit toujours y avoir un contraste suffisant.



# PALETTE

L'emploi des couleurs officielles permet que la communication conserve son intégrité et sa crédibilité dans toutes les situations. Les couleurs peuvent être utilisées pour les mises en valeur.

## COULEUR PRINCIPALE

C57 M0 Y87 K0 #7bc244 R123 V194 B68

## COULEURS ACCENTS

C24 M0 Y89 K0 #d7df23 R215 V223 B35

C0 M37 Y80 K0 #fbb040 R251 V176 B64

C44 M5 Y32 K0 #9bcabb R155 V202 B187

C35 M56 Y0 K0 #b283ba R178 V131 B5186

# TYPOGRAPHIE

La police **MONT BLACK** est à utiliser en majuscules pour les TITRES de documents, d'articles et de publicités, ou pour mettre des textes en évidence, comme des exergues.

La police Mont regular est à utiliser pour les TEXTES de documents, d'articles ou de publicités. Les textes continus devraient être en lettres minuscules alors que les sous-titres devraient être en capitales.

Ici encore, l'usage de cette suite dans l'ensemble des pièces vise à créer un maximum d'impact, de clarté et de constance.

## TITRES

Corps de texte dolor sit amet, consectetur adipiscing elit, sed do eiusmod tempor incididunt ut labore et dolore magna aliqua. Ut enim ad minim veniam, quis nostrud exercitation ullamco laboris nisi ut aliquip ex ea commodo.

## UTILISATION SUR PHOTOS

Dans un contexte où l'arrière-plan est une photographie, il importe que le logotype soit dégagé afin que sa lecture soit claire et que le contraste soit suffisant.

Dans un contexte où l'arrière-plan est une texture, il importe que le logotype placé sur le *backdrop* afin d'assurer sa lisibilité.



# À NE PAS FAIRE



Ne pas placer le logotype sur un fond qui n'offre pas un bon contraste.



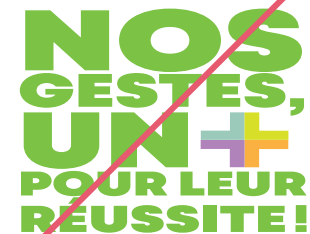
Ne pas modifier les proportions ni l'emplacement des éléments du logotype.



Ne pas modifier les couleurs du logotype ou de la phrase de positionnement.



Ne pas mettre d'ombre portée.



Ne pas déformer.

# SCÈNES

Les scènes seront utilisées sur les affiches, matériel promotionnel (dépliants, rapports) et les publications médias sociaux. Toujours utiliser les 5 scènes suivantes pour la campagne. Les nouvelles scènes proposées devront être approuvées par le comité de pilotage des JPS.

Elles doivent mettre de l'avant une scène du quotidien lors de laquelle un adulte ou un pair poste un geste qui peut avoir un impact positif sur le développement global d'une élève.

**NOS GESTES, UN +  
POUR LEUR RÉUSSITE!**



LEUR APPRENDRE  
LA PATIENCE



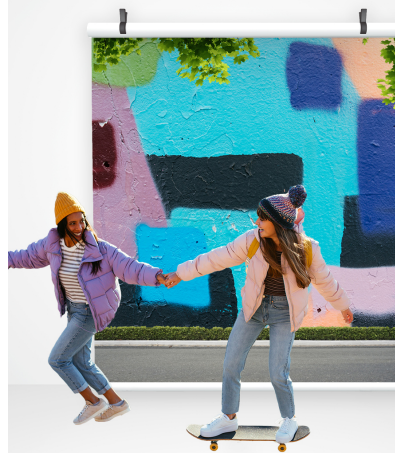
**NOS GESTES, UN +  
POUR LEUR RÉUSSITE!**



LES AIDER À  
S'ORGANISER



**NOS GESTES, UN +  
POUR LEUR RÉUSSITE!**



LEUR TENDRE  
LA MAIN



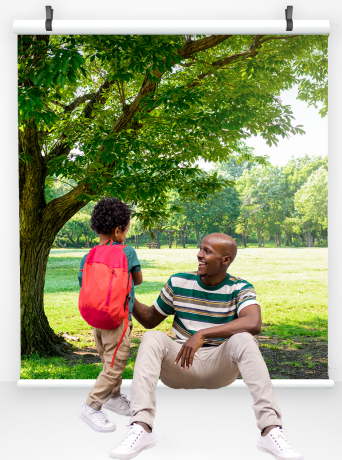
**NOS GESTES, UN +  
POUR LEUR RÉUSSITE!**



LES ENCOURAGER



**NOS GESTES, UN +  
POUR LEUR RÉUSSITE!**



SOULIGNER LEURS  
BONS COUPS







## PHOTOGRAPHIES

Voici certains critères qui doivent guider l'achat de photos stock.

Elles doivent être chaleureuses et vivantes. On doit sentir une certaine activité et des interactions humaines.



# ÉLÉMENTS GRAPHIQUES

Ces éléments sont à utiliser lors de la création de visuels, entre autres, sur les publications web, sur les brochures, les dépliants, les affiches, les infolettres, les publicités, etc.



Le symbole PLUS peut être utilisé dans sa première forme ou dans sa deuxième, soit la MIRE



Le «PLUS»



Dégradé à utiliser comme fond



Utilisés pour dynamiser une mise en page



La « MIRE » sert à mettre l'accent



À utiliser par-dessus des textures avec la signature

# APPLICATIONS

Voici quelques exemples de publications web ou médias sociaux.

Le format 1080x1080 pixels est à privilégier pour la plateforme Instagram, le format 1200x630 est à privilégier pour la plateforme Facebook, LinkedIn et Twitter.





DU 15 AU 19 FÉVRIER 2021  
**LES JOURNÉES DE LA  
 PERSÉVÉRANCE  
 SCOLAIRE**  
 #JPS2021

**NOS  
 GESTES,  
 UN +  
 POUR LEUR  
 RÉUSSITE!**

[JOURNEESPERSIVERANCESSCOLAIRE.COM](http://JOURNEESPERSIVERANCESSCOLAIRE.COM)




UNE INITIATIVE DU:  
 RÉSEAU QUÉBÉCOIS  
 POUR LA RÉUSSITE  
 ÉDUCATIVE



AVEC LA PARTICIPATION DE:  
 Québec



A black and white photograph showing the silhouettes of four people standing on a rooftop or balcony, looking out over a city skyline. The people are positioned from left to right: a woman with long dark hair, a man in a white t-shirt and a cap, a woman with long dark hair, and a man in a dark t-shirt. The city skyline in the background is hazy and includes several tall buildings. The overall mood is contemplative and serene.

Pour toute information concernant  
les normes graphiques des  
Journées de la persévérance  
scolaire, communiquez avec la  
maison de communications  
CASACOM. [Info@casacom.ca](mailto:Info@casacom.ca)